



**CHI THANH**  
Growing In Trust

# CHI THANH E&C

---

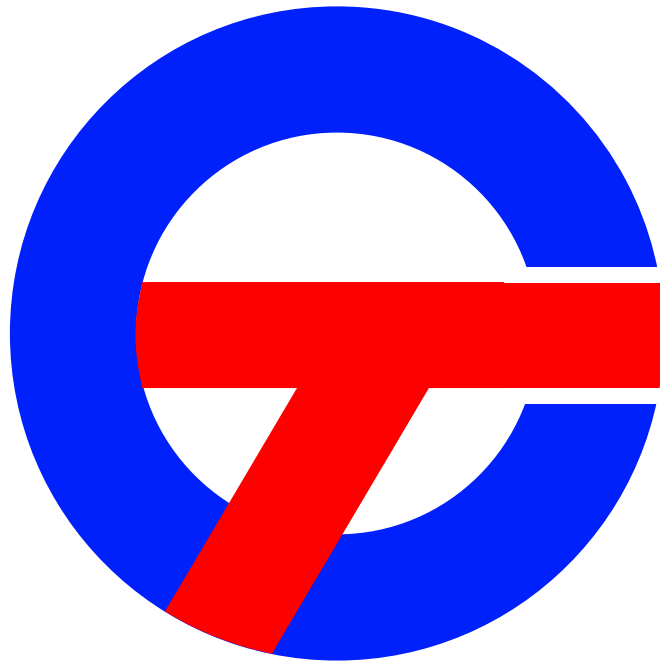
---

## PROFILE

**CÔNG TY CỔ PHẦN ĐẦU TƯ VÀ PHÁT TRIỂN CHÍ THANH E&C**

---

CHI THANH E&C INVESTMENT AND DEVELOPMENT JOINT STOCK COMPANY



CHIT HANH  
E&C

**KHỞI ĐẦU TỪ MỘT NỀN MÓNG VỮNG CHẮC**

THE BEGINNING FROM A STRONG FOUNDATION

# MỤC LỤC

## CONTENTS

Trang/ Page

**01**

## I. GIỚI THIỆU VỀ CHÚNG TÔI

### ABOUT US

01

Thư ngỏ  
Open letter

03

Tổng quan công ty  
General information

04

Cơ sở pháp lý  
Legal Basis

05

Lời tựa  
Preface

07

Tầm nhìn, Sứ mệnh & Giá trị cốt lõi  
Vision, Mission and Core values

09

Quá trình phát triển  
Development process

11

Cơ cấu tổ chức  
Organizational chart

13

Lĩnh vực hoạt động  
Fields of activity

**21**

## II. ĐỐI TÁC & KHÁCH HÀNG

### CUSTOMERS AND PARTNERS

21

Đối tác chiến lược  
Strategic partners

22

Khách hàng chiến lược  
Strategic customers

**23**

## III. DỰ ÁN TIÊU BIỂU

### TYPICAL PROJECTS

25

Dự án ELV  
ELV project

39

Dự án MEP  
MEP project

47

Dự án cải tạo xây dựng  
Construction and renovation project

# THƯ NGỎ

## OPEN LETTER

Kính gửi Quý Chủ đầu tư, Quý Khách hàng, Quý Đối tác;

*Dear Investors, Customers, and Partners;*

Lời đầu tiên, Công Ty Cổ Phần Đầu Tư Và Phát Triển Chí Thanh E&C xin gửi tới Quý Chủ đầu tư, Quý Khách hàng, Quý Đối tác lời chúc sức khỏe và thành công!

*First of all, Chi Thanh E&C Investment and Development Joint Stock Company would like to send to our valued investors, customers and partners good health and success!*

Công ty Cổ phần Đầu tư và Phát triển Chí Thanh E&C là đơn vị tổng thầu EPC hoạt động trong lĩnh vực xây dựng, cơ điện, viễn thông và các giải pháp về công nghệ, cung cấp giải pháp tổng thể từ tư vấn, thiết kế, cung cấp thiết bị đến thi công và bảo trì hệ thống cho doanh nghiệp và công trình công nghiệp...

*Chi Thanh E&C Investment and Development Joint Stock Company is an EPC general contractor operating in the fields of construction, electromechanical engineering, telecommunications, and technology solutions, providing comprehensive solutions from consulting, design, equipment supply to construction and maintenance of systems for businesses and industrial projects...*

Với phương châm "**Chất lượng tạo niềm tin**", "**Uy tín tạo giá trị**", Công ty chúng tôi luôn nỗ lực và không ngừng cố gắng hoàn thiện, nâng cấp toàn bộ các cấp quản lý, các cấp công nhân viên, nâng cao tay nghề, năng lực chuyên nghiệp nhằm đáp ứng và hoàn thành tốt nhất mọi yêu cầu của Chủ đầu tư, Quý Khách hàng và Quý Đối tác.

*With the motto "**Quality creates trust**", "**Prestige creates value**", our company always strives and constantly tries to perfect and upgrade all levels of management, all levels of employees, improve Highly skilled, professional capacity to best meet and fulfill all requirements of the Investor, Customers and Partners.*

Chí Thanh luôn cam kết theo sứ mệnh "**tư vấn trung thực**", "**giải pháp tối ưu**" "**chi phí hợp lý**" "**chất lượng và an toàn**", là những tiêu chuẩn giá trị mà Chí Thanh luôn tuân thủ và theo đuổi. Toàn bộ đội ngũ Chí Thanh luôn sẵn sàng và mong nhận được sự tin tưởng và hợp tác từ Quý Chủ đầu tư, Quý Khách hàng và Quý Đối tác.

*Chi Thanh is always committed to the mission of "**honest advice**", "**optimal solutions**", "**reasonable costs**", "**quality and safety**", which are the value standards that Chi Thanh always adheres to and pursues. The entire team of Chi Thanh is always ready and looking forward to receiving the trust and cooperation from our Investors, Customers and Partners.*

Xin chân thành cảm ơn và trân trọng kính chào!

*Thank you and best regards!*

Công Ty Cổ Phần Đầu Tư Và Phát Triển Chí Thanh E&C  
Tổng Giám Đốc

**Bùi Hữu Chí**

## TỔNG THẦU THI CÔNG XÂY DỰNG, ĐIỆN, VIỄN THÔNG & CÔNG NGHỆ

GENERAL CONTRACTOR FOR CONSTRUCTION,  
ELECTRICITY, TELECOMMUNICATIONS & TECHNOLOGY

## ĐƠN VỊ TỔNG THẦU GIẢI PHÁP XÂY DỰNG VÀ CƠ ĐIỆN TÍCH HỢP

GENERAL CONTRACTOR FOR INTEGRATED CONSTRUCTION  
AND MECHANICAL ENGINEERING SOLUTIONS

Đặt chữ Tâm, giữ chữ Tín trong từng công trình  
Put Integrity and Dedication in every structure



# TỔNG QUAN CÔNG TY

## GENERAL INFORMATION



- Tên Cty Tiếng Việt

Vietnamese company name

## CÔNG TY CỔ PHẦN ĐẦU TƯ VÀ PHÁT TRIỂN CHÍ THANH E&C

- Tên Cty Tiếng Anh

English company name

CHI THANH E&C INVESTMENT AND DEVELOPMENT  
JOINT STOCK COMPANY

- Trụ Sở Chính

Head office

Tòa nhà ChiThanhE&C, 77, K5, TỔ 23, Khu phố 35,  
Phường Tam Hiệp, Tỉnh Đồng Nai, Việt Nam

- Văn phòng Đồng Nai

Dong Nai Office

77, K5, TỔ 23, Khu phố 35, Phường Tam Hiệp, Tỉnh  
Đồng Nai, Việt Nam

- Vốn điều lệ | Charter capital

100,000,000,000 VNĐ | VND

- MST | TIN

3603468890

# CƠ SỞ PHÁP LÝ

## LEGAL BASIS

SỞ TÀI CHÍNH TỈNH ĐỒNG NAI  
PHÒNG ĐĂNG KÝ KINH DOANH

CỘNG HÒA XÃ HỘI CHỦ NGHĨA VIỆT NAM  
Độc lập - Tự do - Hạnh phúc

### GIẤY CHỨNG NHẬN ĐĂNG KÝ DOANH NGHIỆP CÔNG TY CỔ PHẦN

Mã số doanh nghiệp: 3603468890

Đăng ký lần đầu: ngày 05 tháng 06 năm 2017

Đăng ký thay đổi lần thứ: 5, ngày 29 tháng 12 năm 2025

#### 1. Tên công ty

Tên công ty viết bằng tiếng Việt: CÔNG TY CỔ PHẦN ĐẦU TƯ VÀ PHÁT TRIỂN CHÍ THANH E&C

Tên công ty viết bằng tiếng nước ngoài: CHI THANH E&C DEVELOPMENT AND INVESTMENT JOINT STOCK COMPANY

Tên công ty viết tắt:

#### 2. Địa chỉ trụ sở chính

K5, tổ 23, khu phố 35, Phường Tam Hiệp, Tỉnh Đồng Nai, Việt Nam

Điện thoại: 02512.860890

Số Fax:

Thư điện tử: ketoan@chithanhec.vn

Website:

#### 3. Vốn điều lệ: 100.000.000.000 đồng.

Bằng chữ: Một trăm tỷ đồng

Mệnh giá cổ phần: 10.000 đồng

Tổng số cổ phần: 10.000.000

#### 4. Người đại diện theo pháp luật của công ty

\* Họ, chữ đệm và tên: BÙI HỮU CHÍ

Giới tính: Nam

Ngày, tháng, năm sinh: 10/07/1988

Quốc tịch: Việt Nam

Số định danh cá nhân: 075088011923

Chức danh: Tổng giám đốc

Địa chỉ liên lạc: Tổ 9, khu phố Tân Cang, Phường Phước Tân, Tỉnh Đồng Nai, Việt Nam

KT. TRƯỞNG PHÒNG  
PHÓ TRƯỞNG PHÒNG



*Đỗ Quốc Thịnh*

# LỜI TỰA

## PREFACE



“

Làm nghề bằng tâm, giữ chữ tín bằng hành động, và xây giá trị bằng thời gian. Mỗi công trình là một lời hứa và uy tín là thứ không bao giờ đánh đổi. Chí Thanh E&C không chỉ xây dựng công trình mà còn xây dựng cả niềm tin với khách hàng, kiến tạo nên những giá trị bền vững.

”

**Ông BUI HỮU CHÍ**  
Tổng Giám Đốc

Được hình thành trong khó khăn và tôi luyện qua nhiều thử thách, Chí Thanh E&C thấu hiểu rằng giá trị bền vững không đến từ những điều thuận lợi, mà được tạo dựng bằng bản lĩnh, sự kiên định và tinh thần làm nghề nghiêm túc.

Trên hành trình đó, chúng tôi không ngừng xây dựng đội ngũ nhân lực kỹ thuật vững chuyên môn, giàu kinh nghiệm và kỷ luật trong từng chi tiết, xem con người là nền tảng cốt lõi để tạo nên chất lượng và uy tín.

Với chuẩn mực “Growing in Trust”, Chí Thanh E&C kiên định theo đuổi định hướng phát triển dựa trên sự phụng sự, lấy khách hàng làm trung tâm, lấy uy tín làm kim chỉ nam và lấy chất lượng làm mục tiêu hàng đầu.

Với chúng tôi, mỗi công trình không chỉ đơn thuần là một sản phẩm kỹ thuật, mà còn là sự hội tụ của trách nhiệm, danh dự nghề nghiệp

và tinh thần tận tâm của cả một tập thể, những con người làm nghề bằng cái tâm và theo đuổi giá trị bền vững theo thời gian.

Chí Thanh E&C lựa chọn con đường phát triển lâu dài bằng cách đồng hành trọn vòng đời công trình, từ triển khai đến vận hành, bảo trì và tối ưu hệ thống.

Chúng tôi tin rằng, khi đặt trọn trách nhiệm vào từng chi tiết và giữ vững uy tín trong từng cam kết, giá trị mang lại sẽ không chỉ dừng lại ở một công trình, mà còn trở thành niềm tin bền vững nơi khách hàng và đối tác.

**Ông BUI HỮU CHÍ**  
Tổng Giám Đốc



Khách hàng của Chí Thanh E&C là các doanh nghiệp và nhà đầu tư trong và ngoài nước. Chúng tôi tập trung triển khai các dự án xây dựng, cơ điện (M&E), viễn thông và giải pháp công nghệ tích hợp với tiêu chuẩn chất lượng cao, tiến độ tối ưu và hiệu quả bền vững. Chí Thanh E&C áp dụng các tiêu chuẩn quốc tế và trong nước như hệ thống điện, PCCC, HVAC, hạ tầng viễn thông và các giải pháp công nghệ thông minh, hướng đến công trình an toàn, hiện đại và tiết kiệm năng lượng.

Với định hướng đổi mới không ngừng, Chí Thanh E&C đẩy mạnh ứng dụng các công nghệ tiên tiến như BIM, hệ thống quản lý thông minh và các giải pháp tích hợp trong toàn bộ vòng đời dự án. Từ giai đoạn thiết kế đến thi công và vận hành, chúng tôi tối ưu hóa hiệu quả, nâng cao trải nghiệm khách hàng và linh hoạt đáp ứng mọi yêu cầu. Đồng thời, công ty không ngừng cải tiến kỹ thuật, nâng cao năng lực thi công và tối ưu chi phí nhằm mang lại giá trị bền vững cho đối tác và chủ đầu tư.

Kế thừa nền tảng kinh nghiệm và năng lực triển khai thực tế, Chí Thanh E&C từng bước khẳng định vị thế trong lĩnh vực xây dựng, cơ điện, viễn thông và công nghệ tích hợp. Đội ngũ kỹ sư, chuyên gia và quản lý dự án của chúng tôi được đào tạo bài bản, giàu kinh nghiệm, luôn sẵn sàng đáp ứng các yêu cầu khắt khe về kỹ thuật, chất lượng và tiến độ. Chúng tôi cam kết mang đến các giải pháp tối ưu, phù hợp với từng loại hình công trình và nhu cầu riêng biệt của khách hàng.

Với định hướng phát triển bền vững, Chí Thanh E&C không ngừng nâng cao năng lực thi công, ứng dụng công nghệ mới và hoàn thiện quy trình quản lý nhằm mang lại hiệu quả tối ưu và giá trị lâu dài cho khách hàng.

Các dịch vụ chúng tôi cung cấp gồm:

### **XÂY DỰNG VÀ BẢO TRÌ CÔNG NGHIỆP**

- ◆ Xây dựng - thiết kế nhà xưởng công nghiệp
- ◆ Dịch vụ bảo trì hệ thống ELV (Điện nhẹ)
- ◆ Dịch vụ bảo trì hệ thống MEP

### **HỆ THỐNG MEP**

- ◆ Mechanical - cơ điện/cơ khí: Hệ thống HVAC (điều hòa không khí, thông gió), hệ thống lạnh công nghiệp, hệ thống làm mát.
- ◆ Electrical - Điện: hệ thống cấp nguồn, hệ thống các tủ điện, hệ thống chiếu sáng, hệ thống ổ cắm, hệ thống chống sét, tiếp địa.
- ◆ Plumbing - Cấp thoát nước: hệ thống cấp nước, hệ thống thoát nước, hệ thống thoát nước mưa, phòng cháy chữa cháy (PCCC), hệ thống phụ trợ (Utility).

### **HỆ THỐNG ELV (ĐIỆN NHẸ)**

- ◆ Hệ thống an ninh - an toàn
- ◆ Hệ thống truyền thông - viễn thông
- ◆ Hệ thống quản lý tòa nhà
- ◆ Hệ thống hạ tầng & tiện ích thông minh

### **GIẢI PHÁP CÔNG NGHỆ THÔNG TIN**

- ◆ Hệ thống SCADA / SCADA System
- ◆ Hệ thống MES / MES System
- ◆ Phần mềm ERP / ERP Software
- ◆ Giải pháp wifi marketing / Wifi marketing solutions
- ◆ Phần mềm IoT / IoT software

### **PHẦN MỀM & LẬP TRÌNH ỨNG DỤNG**

- ◆ Tư vấn & phân tích yêu cầu
- ◆ Thiết kế hệ thống & kiến trúc phần mềm
- ◆ Lập trình và phát triển ứng dụng
- ◆ Kiểm thử & đảm bảo chất lượng
- ◆ Triển khai và đào tạo
- ◆ Bảo trì và nâng cấp

# TẦM NHÌN, SỨ MỆNH & GIÁ TRỊ CỐT LÕI

## VISION, MISSION & CORE VALUES

### TẦM NHÌN

#### VISION

Trở thành doanh nghiệp hàng đầu Việt Nam trong lĩnh vực xây dựng, cơ điện, viễn thông và các giải pháp về công nghệ, tiên phong ứng dụng chuyển đổi số và tự động hóa vào các công trình, nhà máy và hạ tầng hiện đại – hướng tới phát triển bền vững và giá trị lâu dài cho xã hội.

*To become a leading enterprise in Vietnam in construction, MEP, telecommunications, and technology solutions, Pioneering the application of digital transformation and automation to modern buildings, factories, and infrastructure – aiming for sustainable development and long-term value for society.*



### SỨ MỆNH

#### MISSION



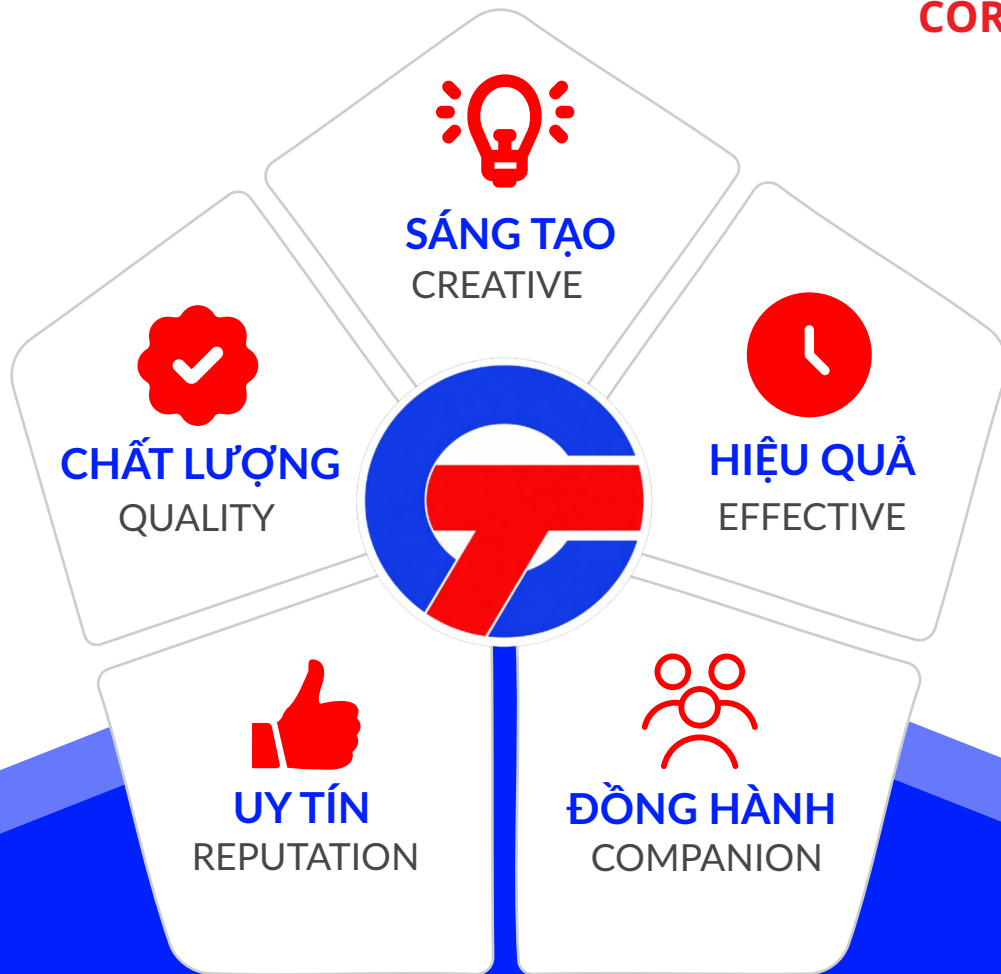
Kiến tạo hạ tầng – Kết nối công nghệ – Nâng tầm giá trị. Cung cấp giải pháp kỹ thuật toàn diện, tối ưu và hiệu quả, giúp doanh nghiệp vận hành thông minh, tiết kiệm và an toàn. Đồng hành cùng đối tác từ ý tưởng đến vận hành, tạo dựng giá trị bền vững và niềm tin lâu dài.

*Building Infrastructure – Connecting Technology – Enhancing Value. Providing comprehensive, optimal, and effective technical solutions to help businesses operate intelligently, economically, and safely. Partnering with clients from concept to operation, building sustainable value and long-term trust.*



# GIÁ TRỊ CỐT LÕI

## CORE VALUES



### CHẤT LƯỢNG/QUALITY

Cam kết chuẩn mực trong từng chi tiết, đảm bảo hiệu suất và độ tin cậy cao nhất.

*We are committed to excellence in every detail, ensuring the highest performance and reliability.*



### SÁNG TẠO/CREATIVE

Không ngừng cải tiến, ứng dụng công nghệ mới để tạo nên khác biệt.

*Continuously innovating and applying new technologies to create differentiation.*



### HIỆU QUẢ/EFFECTIVE

Đặt lợi ích của khách hàng và giá trị thực tiễn lên hàng đầu trong mọi giải pháp.

*Prioritize customer interests and practical value in all solutions.*



### ĐỒNG HÀNH/COMPANION

Luôn sát cánh cùng khách hàng, phát triển cùng đối tác trên tinh thần hợp tác bền vững.

*We always stand by our customers and grow together with our partners in a spirit of sustainable cooperation.*



### UY TÍN/REPUTATION

Xây dựng niềm tin bằng trách nhiệm và sự chuyên nghiệp trong mọi cam kết.

*Build trust through responsibility and professionalism in every commitment.*

# QUÁ TRÌNH PHÁT TRIỂN

## DEVELOPMENT PROCESS

### 2017

Thành lập  
CÔNG TY CỔ PHẦN ĐẦU TƯ  
VÀ PHÁT TRIỂN CHÍ THANH E&C

Established  
CHI THANH E&C INVESTMENT  
AND DEVELOPMENT JOINT  
STOCK COMPANY

### 2018-2019

Được Tập đoàn TKG Teakwang Vina lựa chọn là đối tác chiến lược, hợp tác lâu dài và bền vững tại các nhà máy TKG ở Việt Nam.

Đạt được sự tin nhiệm, tin tưởng của Ban Giám đốc ICD Tân Cảng Long Bình, được lựa chọn làm đơn vị phát triển, triển khai thi công xây dựng, hoàn thiện trung tâm giám sát an ninh của toàn hệ thống ICD Tân Cảng Long Bình. Ký hiệu hợp tác như tập đoàn Doosan

Selected by TKG Teakwang Vina Group as a strategic partner for long-term and sustainable cooperation at TKG factories in Vietnam.

Gained the trust and confidence of the Board of Directors of Tan Cang Long Binh ICD, and was selected as the unit to develop, implement, and complete the security monitoring center for the entire Tan Cang Long Binh ICD system.

Cooperation symbol similar to Doosan Group.

### 2020

Chúng tôi là đơn vị đầu tiên của Việt Nam sản xuất được robot vệ sinh pin năng lượng mặt trời tự động, và đưa vào ứng dụng trên toàn quốc.

We are the first company in Vietnam to manufacture and deploy automated solar panel cleaning robots nationwide.



## 2021-2022

Công ty tiếp tục mở rộng lĩnh vực hoạt động và ký kết với các tập đoàn lớn như Công Ty Cổ Phần TKG Taekwang Vina, Công Ty TNHH MTV Daeyoung Electronics Vina, Công Ty TNHH Schenker Việt Nam, P&G Việt Nam, Ngân Hàng BIDV, Công Ty TNHH Quốc Tế Fleming Việt Nam, Bệnh Viện Đa Khoa Đồng Nai, Công Ty TNHH Xây Dựng Solutions, Công Ty TNHH Việt Nam Suzuki, ICD Tân Cảng Long Bình, Công Ty TNHH Xây Dựng Dcons, Công Ty TNHH Nestlé Việt Nam, IMV Building - International Minh Viet, Công Ty CP Tư Vấn Thiết Kế Xây Dựng, Công An Xã Cẩm Mỹ - Tỉnh Đồng Nai

The company continues to expand its scope of operations and has signed agreements with major corporations such as TKG Taekwang Vina Joint Stock Company, Daeyoung Electronics Vina Co., Ltd., Schenker Vietnam Co., Ltd., P&G Vietnam, BIDV Bank, Fleming International Vietnam Co., Ltd., Dong Nai General Hospital, Solutions Construction Co., Ltd., Vietnam Suzuki Co., Ltd., Tan Cang Long Binh ICD, Dcons Construction Co., Ltd., Nestlé Vietnam Co., Ltd., IMV Building - International Minh Viet, Construction Design Consulting Joint Stock Company, Cam My Commune Police Station - Dong Nai Province

## 2023-2024

Chúng tôi là đơn vị đồng hành và hỗ trợ hoàn thành dự án Khu công nghệ cao Amata Long Thành, BWID Đồng An. Trở thành nhà thầu chiến lược của Tập đoàn Amata trong lĩnh vực công nghệ.

Công ty tiếp tục mở rộng lĩnh vực hoạt động và ký kết với các tập đoàn lớn như: Công Ty TNHH Kim Cương Sao Sáng, Công Ty TNHH Sodexo Việt Nam, Công Ty TNHH Map Pacific Singapore, Camso Việt Nam, Corporation, Công Ty Cổ Phần Đầu Tư Xây Dựng Newtecons, Công Ty Cổ Phần Xây Dựng Bông Sen Vàng, Công Ty TNHH Linfox Logistics Việt Nam, Công Ty TNHH Kum Young Vina.

We are a partner and supporter in completing the Amata Long Thanh High-Tech Park and BWID Dong An projects. We have become a strategic contractor for the Amata Group in the technology sector.

The company continues to expand its operations and has signed agreements with major corporations such as: Kim Cuong Sao Sang Co., Ltd., Sodexo Vietnam Co., Ltd., Map Pacific Singapore Co., Ltd., Camso Vietnam Corporation, Newtecons Construction Investment Joint Stock Company, Bong Sen Vang Construction Joint Stock Company, Linfox Logistics Vietnam Co., Ltd., and Kum Young Vina Co., Ltd.

## 2025

Khánh thành tòa nhà văn phòng Trụ sở Chí Thanh E&C. Một cột mốc vàng son trong lịch sử của công ty.

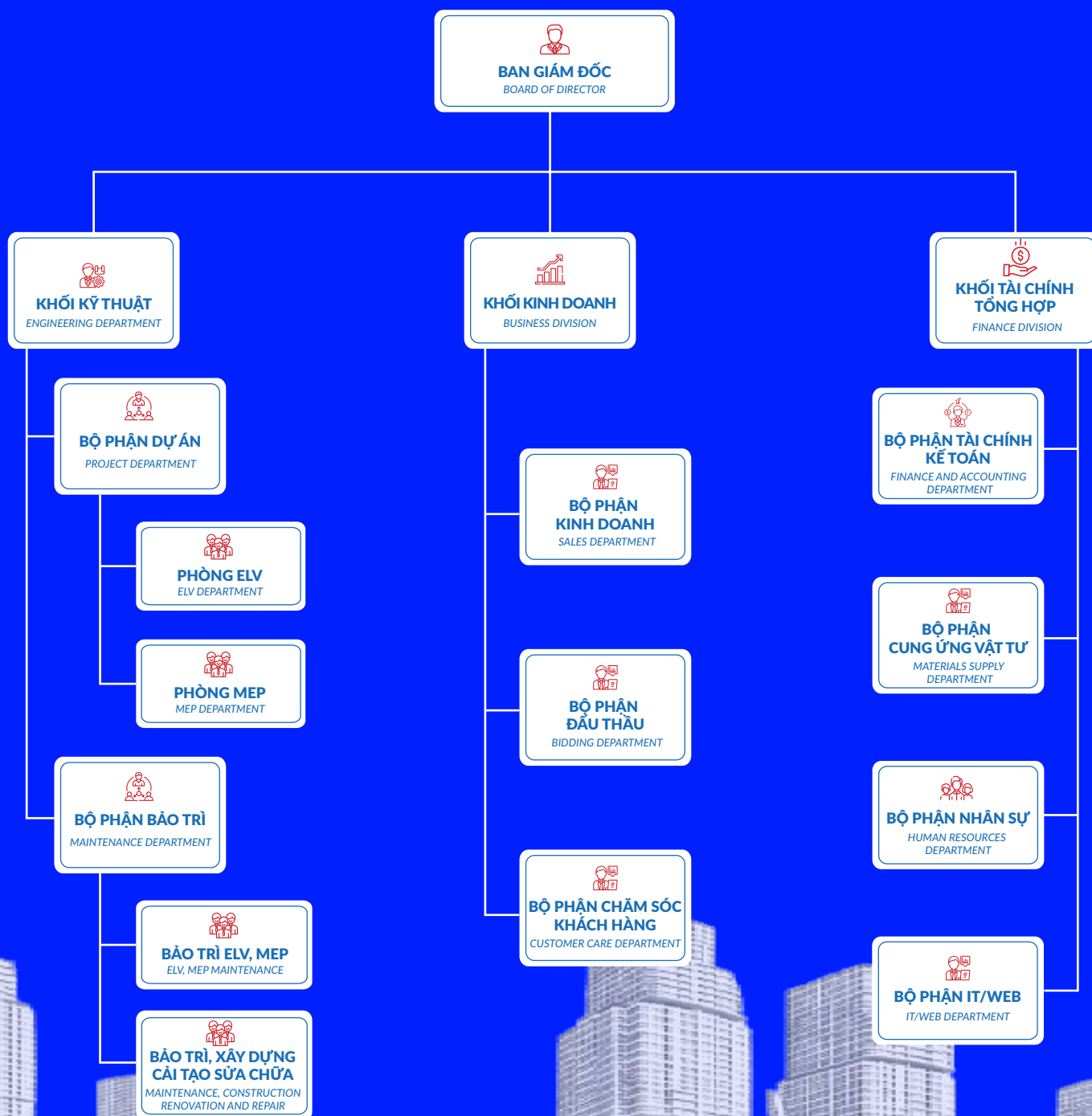
Tiếp tục mở rộng lĩnh vực hoạt động và ký kết trở thành nhà thầu chiến lược của các tập đoàn như: Công Ty TNHH Việt Nam Nisshin Technomic, Công Ty TNHH Friwo Việt Nam, TOKEN E&C Việt Nam, Ban Quản lý dự án, hạ tầng (đơn vị trực thuộc Ban Quản lý Khu kinh tế và Khu công nghiệp tỉnh Khánh Hòa).

Inauguration of the Chi Thanh E&C Headquarters office building. A golden milestone in the company's history.

Continuing to expand its scope of operations and signing strategic contractor agreements with corporations such as: Nisshin Technomic Vietnam Co., Ltd., Friwo Vietnam Co., Ltd., TOKEN E&C Vietnam, Project Management and Infrastructure Board (a unit under the Management Board of Khanh Hoa Province Economic Zone and Industrial Park).

# CƠ CẤU TỔ CHỨC

## ORGANIZATIONAL CHART



# >>> BAN LÃNH ĐẠO

## BOARD OF DIRECTORS



**Ông BÙI HỮU CHÍ**  
 Tổng Giám Đốc

Mr. CHI HUU BUI  
 General Director



**Bà NGUYỄN THỊ HÒA**  
 Phó Tổng Giám Đốc

Mrs. HOA THI NGUYEN  
 Deputy General Director



**Ông LÊ HOÀNG ANH**  
 Giám Đốc Khối Kinh Doanh

Mr. ANH HOANG LE  
 Business Unit Director



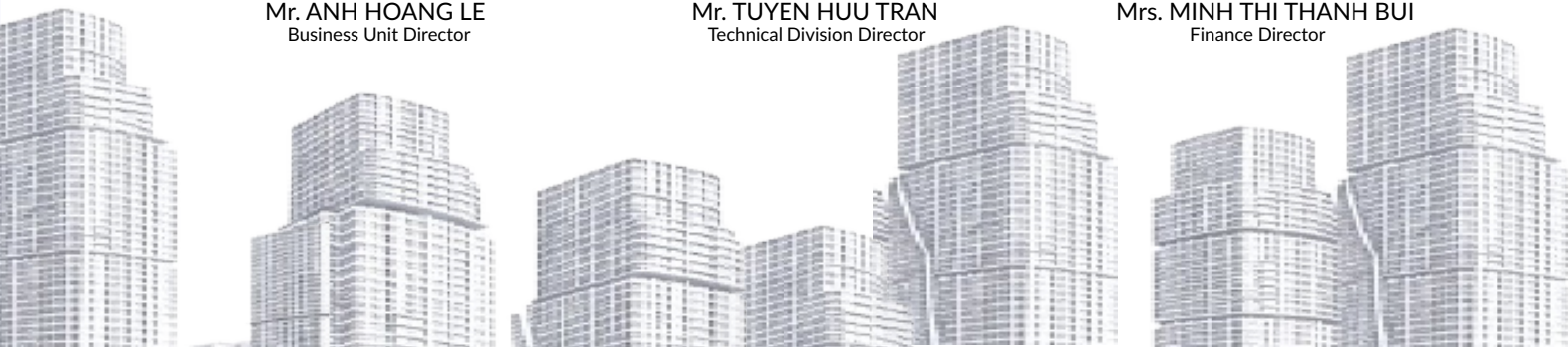
**Ông TRẦN HỮU TUYẾN**  
 Giám Đốc Khối Kỹ Thuật

Mr. TUYEN HUU TRAN  
 Technical Division Director



**Bà BÙI THỊ THANH MINH**  
 Giám Đốc Khối Tài Chính Tổng Hợp

Mrs. MINH THI THANH BUI  
 Finance Director



# LĨNH VỰC HOẠT ĐỘNG

## FIELD OF ACTIVITY



### XÂY DỰNG VÀ BẢO TRÌ CÔNG NGHIỆP

#### INDUSTRIAL CONSTRUCTION AND MAINTENANCE

- ◆ **XÂY DỰNG - THIẾT KẾ NHÀ XƯỞNG CÔNG NGHIỆP**  
*Industrial Factory Construction And Design*
- ◆ **DỊCH VỤ BẢO TRÌ HỆ THỐNG ELV (ĐIỆN NHẸ)**  
*ELV System Maintenance Service*
- ◆ **DỊCH VỤ BẢO TRÌ HỆ THỐNG MEP**  
*MEP System Maintenance Service*



### CƠ ĐIỆN MEP

#### MEP (MECHANICAL, ELECTRICAL AND PLUMBING)

##### ◆ MECHANICAL - CƠ KHÍ

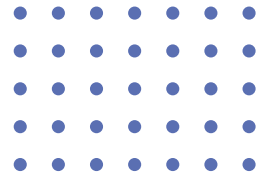
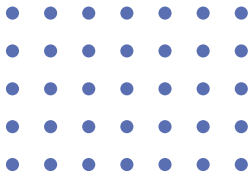
Hệ thống điều hòa không khí cục bộ, trung tâm, hệ thống thông gió, làm mát, lạnh công nghiệp, hệ thống hơi, khí nén, CO<sub>2</sub>, NaOH, N<sub>2</sub>, LPG/Local and central air conditioning systems, ventilation systems, industrial cooling and refrigeration systems, steam systems, compressed air systems, CO<sub>2</sub>, NaOH, N<sub>2</sub>, LPG.

##### ◆ ELECTRICAL - ĐIỆN

Hệ thống cấp nguồn, các tủ điện, chiếu sáng, chiếu sáng sự cố, ổ cắm, chống sét, tiếp địa, phân phối điện, điện nhẹ (internet, camera), báo cháy/Power supply system, electrical cabinets, lighting, emergency lighting, sockets, lightning protection, grounding, power distribution, low-voltage electrical systems (internet, cameras), and fire alarm.

##### ◆ PLUMBING - CẤP THOÁT NƯỚC

Hệ thống cấp nước sinh hoạt, xử lý nước thải, hồ bơi, phòng cháy chữa cháy (PCCC)/Domestic water supply system, wastewater treatment, reservoirs, fire protection system (PCCC).



## ĐIỆN NHỆ ELV ELV LOW VOLTAGE

- ◆ **HỆ THỐNG AN NINH - AN TOÀN**  
*Security and safety system*
- ◆ **HỆ THỐNG TRUYỀN THÔNG - VIỄN THÔNG**  
*Communication & telecom systems*
- ◆ **HỆ THỐNG QUẢN LÝ TÒA NHÀ**  
*Building management system*
- ◆ **HỆ THỐNG HẠ TẦNG & TIỆN ÍCH THÔNG MINH**  
*Smart infrastructure & amenities*



## GIẢI PHÁP CÔNG NGHỆ THÔNG TIN INFORMATION TECHNOLOGY SOLUTIONS

- ◆ **HỆ THỐNG SCADA**  
*SCADA System*
- ◆ **HỆ THỐNG MES**  
*MES System*
- ◆ **PHẦN MỀM ERP**  
*ERP Software*
- ◆ **GIẢI PHÁP WIFI MARKETING**  
*Wifi marketing solutions*
- ◆ **PHẦN MỀM IoT**  
*IoT software*



## PHẦN MỀM & LẬP TRÌNH ỨNG DỤNG SOFTWARE & APPLICATION PROGRAMMING

- ◆ **TƯ VẤN & PHÂN TÍCH YÊU CẦU**  
*Consultation & requirements analysis*
- ◆ **THIẾT KẾ HỆ THỐNG & KIẾN TRÚC PHẦN MỀM**  
*System design & software architecture*
- ◆ **LẬP TRÌNH VÀ PHÁT TRIỂN ỨNG DỤNG**  
*Programming and application development*
- ◆ **KIỂM THỬ & ĐẢM BẢO CHẤT LƯỢNG**  
*Testing and quality assurance*
- ◆ **TRIỂN KHAI VÀ ĐÀO TẠO**  
*Implementation and training*
- ◆ **BẢO TRÌ VÀ NÂNG CẤP**  
*Maintenance and upgrades*

# AN TOÀN LÀ TRÊN HẾT

Tại Chí Thanh E&C, chúng tôi luôn đặt an toàn lao động là ưu tiên hàng đầu trong mọi hoạt động thi công. An toàn không chỉ là cam kết mà còn là trách nhiệm xuyên suốt, nhằm bảo vệ con người, tài sản và đảm bảo tiến độ, chất lượng công trình.

## CÔNG TÁC HUẤN LUYỆN AN TOÀN

Trước mỗi dự án, đội ngũ phụ trách an toàn tổ chức huấn luyện cho toàn bộ cán bộ, kỹ sư và công nhân về quy trình làm việc an toàn, nhận diện rủi ro và biện pháp phòng ngừa. Các tình huống khẩn cấp cũng được phổ biến để đảm bảo mọi nhân sự đều có thể chủ động xử lý khi cần thiết.

Nội dung huấn luyện tập trung vào nhận diện rủi ro theo từng công việc cụ thể như thi công trên cao, làm việc với điện, vận hành máy móc thiết bị và thi công trong môi trường hạn chế. Đồng thời, các biện pháp phòng ngừa, kiểm soát nguy cơ và quy trình xử lý sự cố cũng được hướng dẫn chi tiết nhằm giảm thiểu tối đa tai nạn lao động.

## THỰC HÀNH AN TOÀN TẠI CÔNG TRƯỜNG

Trong quá trình thi công, các biện pháp an toàn được triển khai và giám sát chặt chẽ. Trang bị bảo hộ lao động được sử dụng đầy đủ, các khu vực thi công được kiểm soát rủi ro thường xuyên nhằm hạn chế tối đa sự cố và tai nạn.

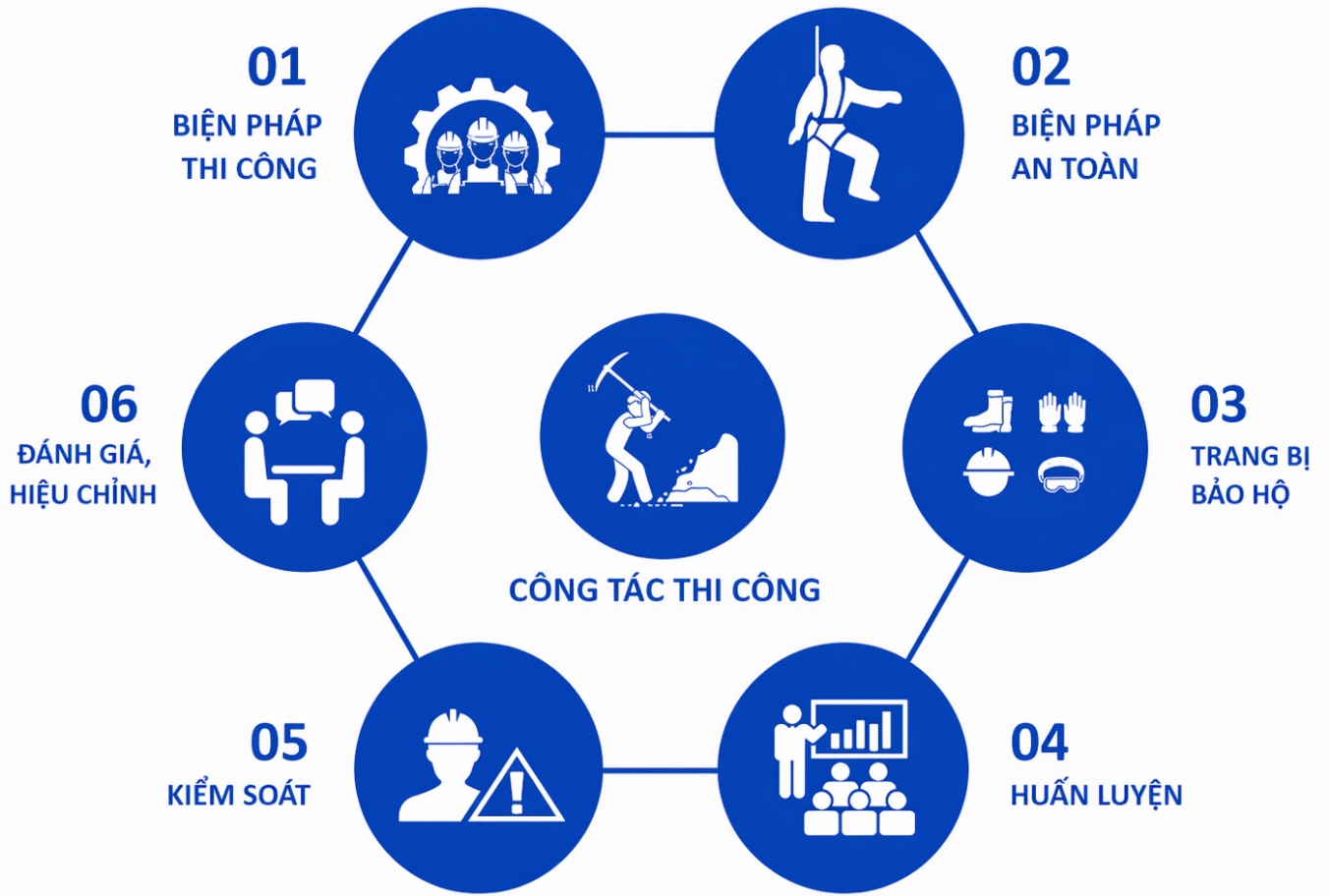
Tại các công trường của Chí Thanh E&C, công tác an toàn được triển khai đồng bộ và kiểm soát chặt chẽ trong suốt quá trình thi công. Mọi hoạt động đều tuân thủ các quy định an toàn đã được phổ biến, từ tổ chức mặt bằng, bố trí thiết bị đến quy trình làm việc của từng hạng mục.

## QUẢN LÝ AN TOÀN - SỨC KHỎE - MÔI TRƯỜNG

Xác định an toàn lao động và sức khỏe nghề nghiệp là điều kiện tiên quyết, Chí Thanh E&C đã xây dựng và liên tục cập nhật quy trình quản lý chuyên nghiệp. Toàn thể đội ngũ kỹ sư, giám sát thi công và công nhân thường xuyên được phổ biến, tập huấn đảm bảo hiểu sâu, nắm chắc và luôn ý thức tuyệt đối chấp hành.

Chí Thanh E&C thường xuyên kiểm tra, nhắc nhở và cải tiến để nâng cao hiệu quả. Chúng tôi hướng đến môi trường làm việc an toàn, kỷ luật và chuyên nghiệp, góp phần đảm bảo sự thành công bền vững cho mỗi dự án.





# ỨNG DỤNG BIM-REVIT TRONG THI CÔNG CƠ ĐIỆN

## BIM (BUILDING INFORMATION MODELING)

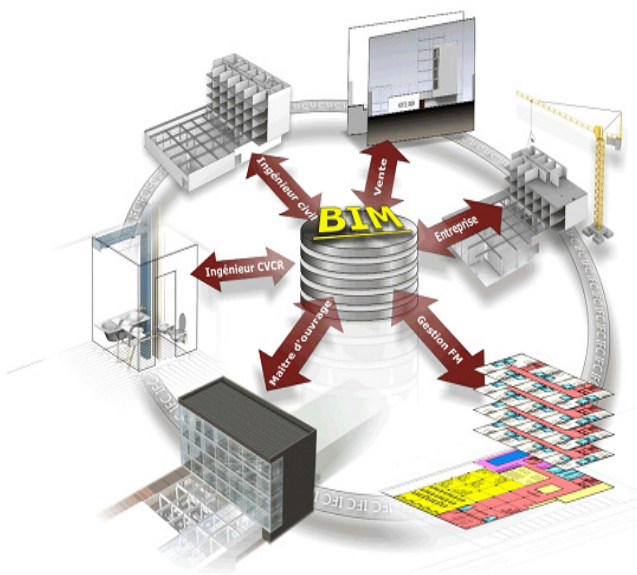
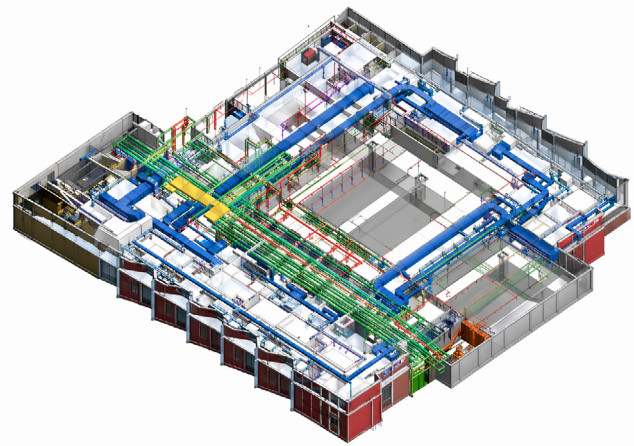
BIM là quy trình ứng dụng mô hình thông tin công trình dựa trên nền tảng số hóa 3D, cho phép tích hợp toàn bộ dữ liệu thiết kế, thi công và vận hành trong một hệ thống thống nhất. Không chỉ dừng lại ở mô hình 3D, BIM còn mở rộng sang 4D (tiến độ), 5D (chi phí) và các yếu tố quản lý vận hành.

Việc áp dụng BIM trong lĩnh vực cơ điện (MEP) giúp các bên liên quan dễ dàng phối hợp, kiểm soát và tối ưu hóa thiết kế ngay từ giai đoạn đầu, hạn chế xung đột giữa các hệ thống như điện, nước, HVAC và PCCC.

BIM đóng vai trò quan trọng trong việc:

- Tăng độ chính xác trong thiết kế và thi công
- Giảm thiểu sai sót và xung đột kỹ thuật
- Tối ưu chi phí và tiến độ dự án
- Nâng cao hiệu quả quản lý và vận hành công trình

Nhờ những lợi ích vượt trội, BIM đang trở thành tiêu chuẩn tất yếu trong ngành xây dựng hiện đại.



## ỨNG DỤNG BIM

Chúng tôi triển khai BIM kết hợp với Autodesk Revit nhằm mô phỏng toàn bộ hệ thống cơ điện trong không gian 3D trực quan. Việc này cho phép kiểm tra, phát hiện và xử lý xung đột kỹ thuật trước khi thi công thực tế.

Quy trình triển khai bao gồm:

- Dựng mô hình 3D hệ thống MEP
- Phối hợp đa bộ môn (Architecture - Structure - MEP)
- Kiểm tra clash detection
- Xuất bản vẽ shopdrawing chính xác

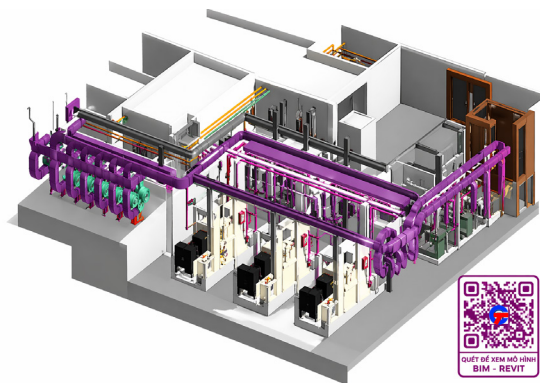
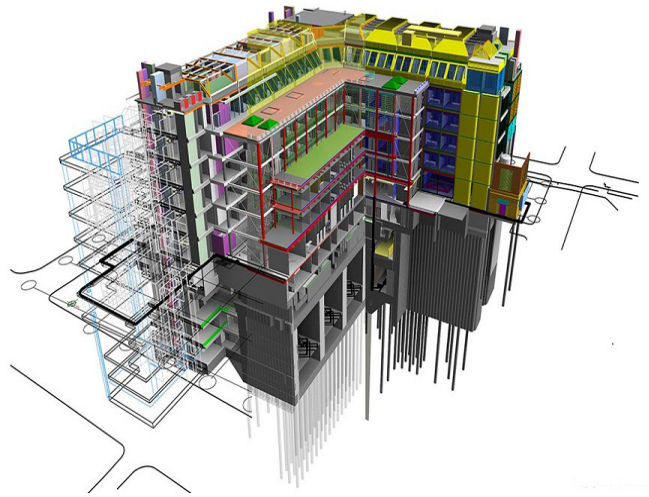
Kết quả mang lại là quá trình thi công diễn ra nhanh chóng, giảm thiểu phát sinh và đảm bảo chất lượng công trình.

## ỨNG DỤNG BỐC TÁCH KHỐI LƯỢNG

Thông qua mô hình BIM, toàn bộ khối lượng vật tư được thống kê tự động với độ chính xác cao. Điều này giúp:

- Kiểm soát chi phí hiệu quả
- Lập kế hoạch cung ứng vật tư chính xác
- Hạn chế thất thoát và lãng phí

Việc kết hợp BIM với dữ liệu thực tế giúp Chủ đầu tư và Nhà thầu đưa ra quyết định nhanh chóng và chính xác hơn trong suốt vòng đời dự án.



## ỨNG DỤNG KÍNH THỰC TẾ ẢO VR

Kính thực tế ảo VR giúp chúng ta kiểm tra các hệ thống Cơ Điện qua mô phỏng mà không cần thao tác trực tiếp tại hiện trường, nhờ đó tiết kiệm thời gian kiểm soát được chất lượng của công trình

## ỨNG DỤNG MÃ QR CODE

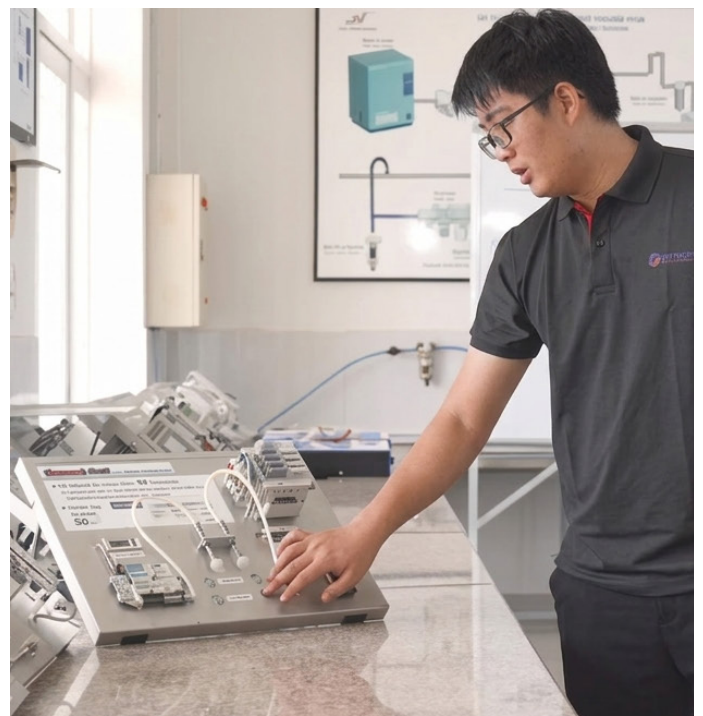
Sử dụng ứng dụng QR Code giúp truy cập mô hình ngay trên hiện trường chỉ bằng một chiếc điện thoại hoặc máy tính bảng, giúp dễ quản lý và theo dõi hơn

## ỨNG DỤNG REVIT

Revit là phần mềm chủ lực trong BIM, cho phép xây dựng mô hình 3D tích hợp đầy đủ dữ liệu kỹ thuật của công trình. Công cụ này hỗ trợ phối hợp đa bộ môn (kiến trúc, kết cấu, MEP), giảm xung đột thiết kế, đồng thời phục vụ bóc tách khối lượng, triển khai bản vẽ và quản lý thông tin xuyên suốt dự án, giúp tối ưu chi phí và tiến độ.



# CÔNG TÁC KIỂM SOÁT CHẤT LƯỢNG



**TRÌNH DUYỆT SHOP-DRAWING**



**KẾ HOẠCH VẬT TƯ**



**TRÌNH DUYỆT BIỆN PHÁP THI CÔNG**



**KIỂM TRA CHẤT LƯỢNG NỘI BỘ**



**KIỂM TRA - VẬN HÀNH**



**BẢO HÀNH BẢO TRÌ**

# ĐỐI TÁC CHIẾN LƯỢC

## STRATEGIC PARTNERS

Với phương châm “Chất lượng tạo niềm tin”, “Uy tín tạo giá trị”, Công ty chúng tôi luôn nỗ lực và không ngừng cố gắng hoàn thiện, xây dựng các đối tác chiến lược, uy tín và chất lượng nhất nhằm đáp ứng và hoàn thành tốt nhất mọi yêu cầu của Chủ đầu tư, Quý Khách hàng và Quý Đối tác.

*With the motto “Quality creates trust”, “Prestige creates value”, our company always strives and constantly tries to perfect, build the most strategic, prestigious and quality partners to meet the needs of customers. meet and fulfill all requirements of the Investor, Customers and Partners.*



























# KHÁCH HÀNG CHIẾN LƯỢC

## STRATEGIC CUSTOMERS



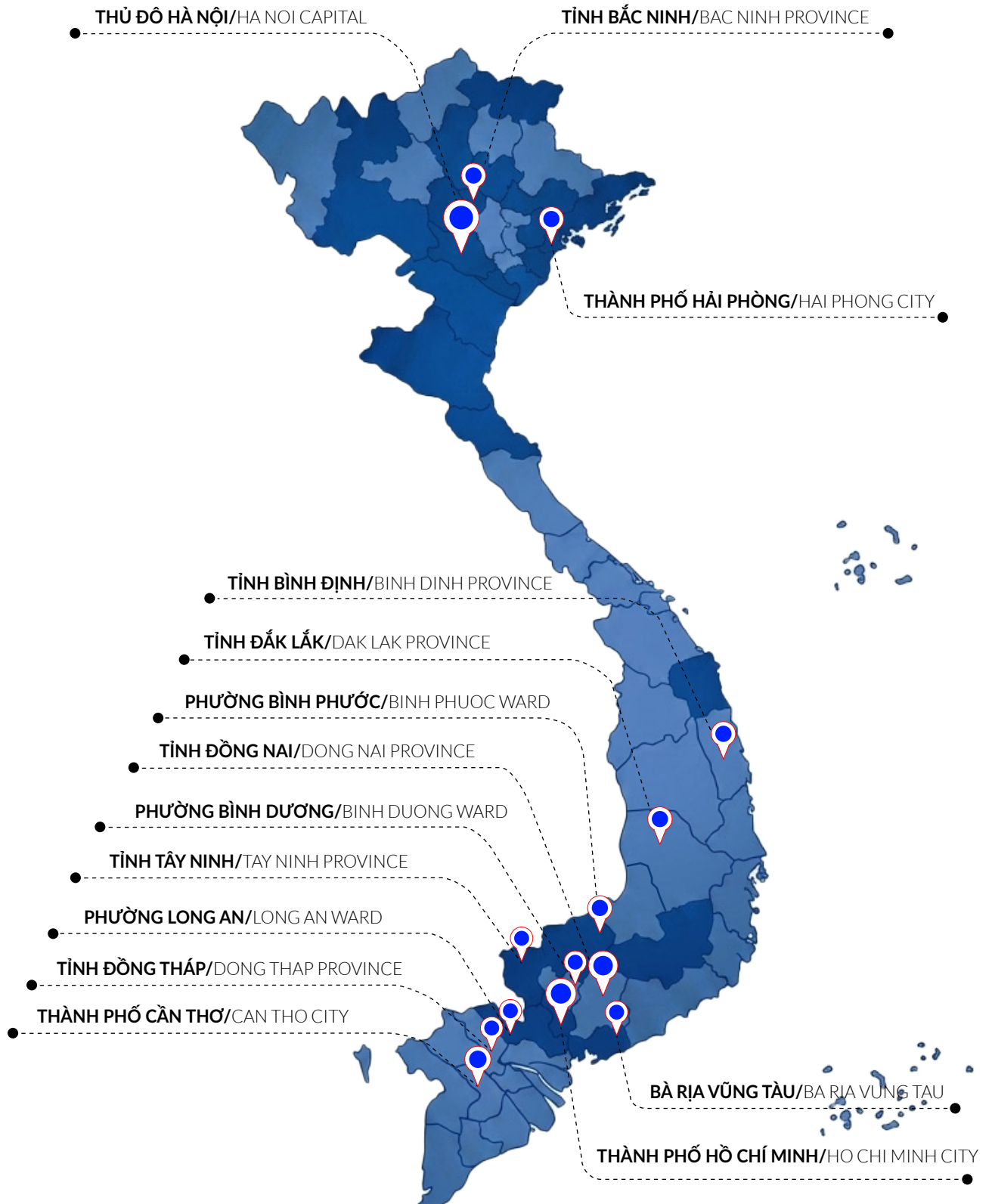
# DỰ ÁN TIÊU BIỂU

## TYPICAL PROJECTS



# BẢN ĐỒ DẤU ẤN CHITHANHE&C

## PROJECTS MAP



# KHU CÔNG NGHIỆP AMATA

# AMATA INDUSTRIAL PARK

**Chủ đầu tư:** Công ty CP Đô thị Amata Biên Hòa.  
**Địa điểm:** Đồng Nai

**Investor:** Amata Bien Hoa Urban Development Joint Stock Company.  
**Location:** Dong Nai Province



LĨNH VỰC ELV  
ELV Industry

DỰ ÁN ELV  
ELV Projects



# CÔNG TY CỔ PHẦN TKG TAEKWANG VINA

Chủ đầu tư: Công ty cổ phần Taekwang Vina  
Địa điểm: Đồng Nai

LĨNH VỰC ELV  
ELV Industry



DỰ ÁN ELV  
ELV Projects

# TKG VINA JOINT STOCK COMPANY

Investor: Taekwang Vina Joint Stock Company  
Location: Dong Nai



## CÔNG TY CP ICD TÂN CẢNG - LONG BÌNH

**Chủ đầu tư:** Công ty CP ICD Tân Cảng - Long Bình  
**Địa điểm:** Đồng Nai.

## TAN CANG - LONG BINH ICD JOINT STOCK COMPANY

**Investor:** Tan Cang - Long Binh ICD Joint Stock Company  
**Location:** Dong Nai Province



# DAEYOUNG ELECTRONICS VINA

# DAEYOUNG ELECTRONICS VINA

Chủ đầu tư: Deayoung Electronics Vina  
Địa điểm: Bà Rịa - Vũng Tàu

Investor: Deayoung Electronics Vina  
Location: Ba Ria - Vung Tau



LĨNH VỰC ELV  
ELV Industry

DỰ ÁN ELV  
ELV Projects

# P&G VIỆT NAM

Chủ đầu tư: Tập Đoàn P&G  
Địa điểm: Đồng Nai



# P&G VIET NAM

Investor: P&G Group  
Location: Dong Nai Province



LĨNH VỰC ELV  
ELV Industry

DỰ ÁN ELV  
ELV Projects

# HỆ THỐNG CAMERA AN NINH GIAO THÔNG

# TRAFFIC SECURITY CAMERA SYSTEM

Chủ đầu tư: Công An Huyện Cẩm Mỹ  
Địa điểm: Đồng Nai

Investor: Cam My District Police  
Location: Dong Nai Province



LĨNH VỰC ELV  
ELV Industry

DỰ ÁN ELV  
ELV Projects

# BỆNH VIỆN ĐA KHOA ĐỒNG NAI

# DONG NAI GENERAL HOSPITAL

Chủ đầu tư: Bệnh viện Đa khoa Đồng Nai.  
Địa điểm: Đồng Nai

Investor: Dong Nai General Hospital  
Location: Dong Nai

LĨNH VỰC ELV  
ELV Industry



DỰ ÁN ELV  
ELV Projects



# NGÂN HÀNG BIDV

# BIDV BANK

Chủ đầu tư: Ngân hàng BIDV.  
Địa điểm: Đồng Nai

Investor: BIDV Bank  
Location: Dong Nai Province



LĨNH VỰC ELV  
ELV Industry

DỰ ÁN ELV  
ELV Projects

# CAMSO VIỆT NAM

# CAMSO VIETNAM

**Chủ đầu tư:** Công ty TNHH Camso Việt Nam  
**Địa điểm:** Bình Dương

**Investor:** Camso Vietnam Co., Ltd  
**Location:** Binh Duong Province



LĨNH VỰC ELV  
ELV Industry

DỰ ÁN ELV  
ELV Projects

## FLEMING VIỆT NAM

Chủ đầu tư: FLEMING Việt Nam  
Địa điểm: Đồng Nai



## FLEMING VIETNAM

Investor: FLEMING VietNam  
Location: Dong Nai Province



LĨNH VỰC ELV  
ELV Industry

DỰ ÁN ELV  
ELV Projects

## ĐÀI PHÁT THANH TRUYỀN HÌNH TIỀN GIANG

**Chủ đầu tư:** Ủy ban nhân dân tỉnh Tiền Giang  
**Địa điểm:** Tiền Giang

## TIEN GIANG RADIO AND TELEVISION STATION

**Investor:** People's Committee of Tien Giang Province  
**Location:** Tien Giang



# TRUNG TÂM HÀNH CHÍNH TIỀN GIANG

# TIEN GIANG ADMINISTRATIVE CENTER

**Chủ đầu tư:** Trung Tâm Hành Chính Tỉnh  
Tiền Giang  
**Địa điểm:** Tiền Giang

**Investor:** Tien Giang Provincial Administrative  
Center  
**Location:** Tien Giang Province



LĨNH VỰC ELV  
ELV Industry

DỰ ÁN ELV  
ELV Projects

## KHU BIỆT THỰ ĐẠI PHƯỚC PARAGON

Chủ đầu tư: Tập Đoàn Nam Long  
Địa điểm: Đồng Nai.



## DAI PHUOC PARAGON VILLA COMPLEX

Investor: Nam Long Group  
Location: Dong Nai Province



## BW THUẬN ĐẠO LOGISTICS

## BW THUAN DAO LOGISTICS

Chủ đầu tư: BW Industrial  
Địa điểm: Thuận Đạo - Long An.

Investor: BW Industrial  
Location: Thuan Dao - Long An



LĨNH VỰC CƠ ĐIỆN  
Electromechanical

DỰ ÁN MEP  
MEP Projects

## DỰ ÁN MỞ RỘNG NHÀ MÁY RED BULL

**Chủ đầu tư:** Công Ty TNHH Red Bull (Việt Nam)  
**Địa điểm:** Bình Dương



## RED BULL FACTORY EXPANSION PROJECT

**Investor:** Red Bull (Vietnam) Company Limited  
**Location:** Binh Duong Province



## DỰ ÁN MỞ RỘNG NHÀ MÁY MAP PACIFIC AMATA BIÊN HÒA

## MAP PACIFIC AMATA BIEN HOA FACTORY EXPANSION PROJECT

**Chủ đầu tư:** Công ty TNHH Map Pacific Singapore  
**Địa điểm:** Đồng Nai

**Investor:** Map Pacific Singapore Limited  
**Location:** Dong Nai Province



LĨNH VỰC CƠ ĐIỆN  
Electromechanical

DỰ ÁN MEP  
MEP Projects

## KCN CÔNG NGHỆ CAO LONG THÀNH

**Chủ đầu tư:** Công ty cổ phần đô thị Amata Long Thành  
**Địa điểm:** Đồng Nai.

## LONG THANH HIGH-TECH INDUSTRIAL PARK

**Investor:** Amata Long Thanh Urban Development Joint Stock Company  
**Location:** Dong Nai Province



## KHU NHÀ Ở PHƯỜNG LONG TRƯỜNG QUẬN 9

**Chủ đầu tư:** Cty TNHH Xây Dựng Và Kinh Doanh Nhà Điền Phúc Thành  
**Địa điểm:** Thành Phố Hồ Chí Minh

## LONG TRUONG WARD RESIDENTIAL AREA, DISTRICT 9

**Investor:** Dien Phuc Thanh Construction And Real Estate Business Co., Ltd  
**Location:** Ho Chi Minh City



LĨNH VỰC CƠ ĐIỆN  
Electromechanical

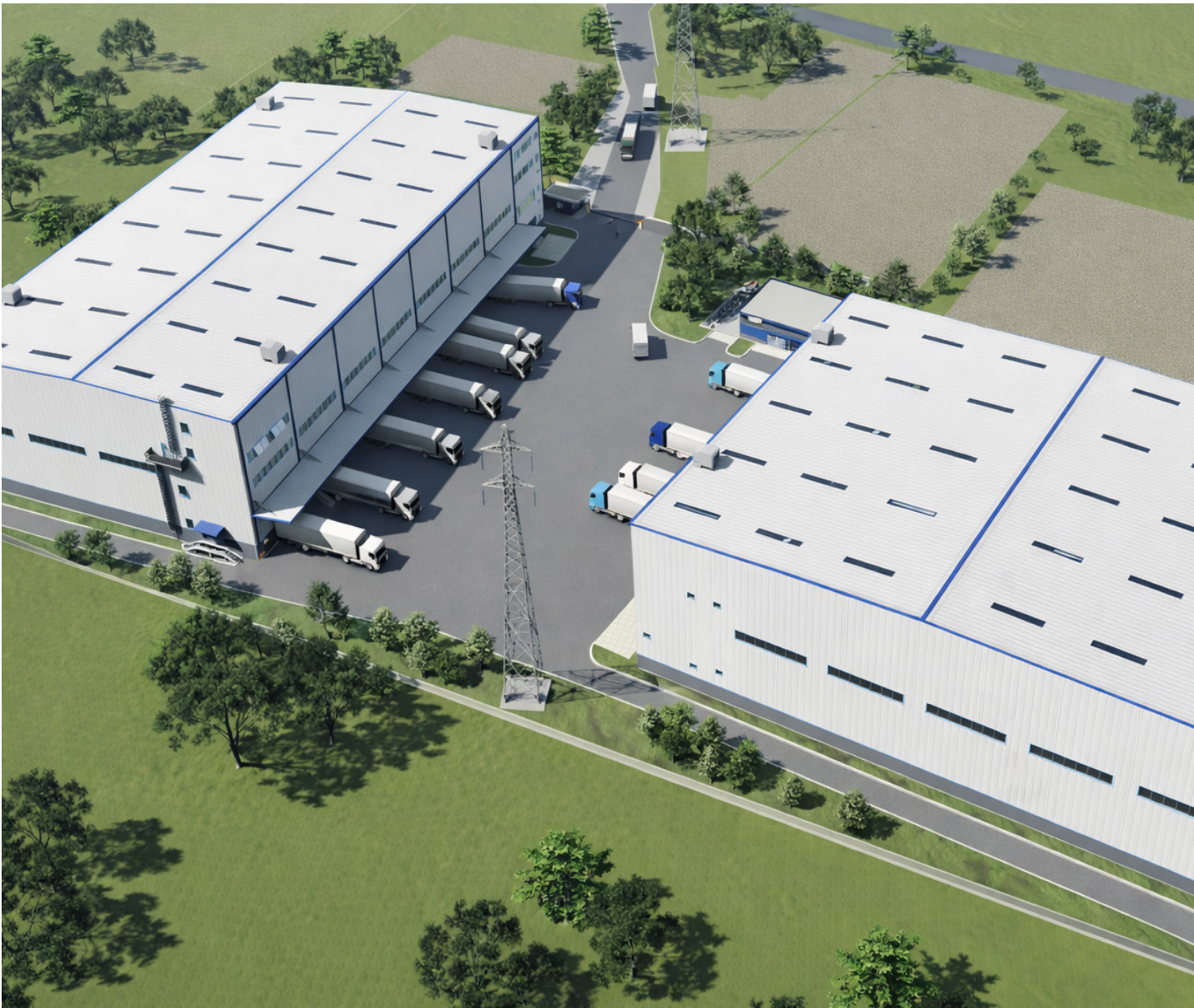
DỰ ÁN MEP  
MEP Projects

## BW ĐỒNG AN II

## BW DONG AN II

Chủ đầu tư: BW Industrial  
Địa điểm: Bình Dương

Investor: BW Industrial  
Location: Binh Duong Province



LĨNH VỰC CƠ ĐIỆN  
Electromechanical

DỰ ÁN MEP  
MEP Projects

## KHU THƯƠNG MẠI THÁI SƠN LONG AN

**Chủ đầu tư:** Công ty Cổ phần Thái Sơn - Long An  
**Địa điểm:** Long An.

## THAI SON COMMERCIAL ZONE, LONG AN

**Investor:** Thai Son - Long An Joint Stock Company  
**Location:** Long An Province



LĨNH VỰC CƠ ĐIỆN  
Electromechanical

DỰ ÁN MEP  
MEP Projects

## CÔNG TY TNHH FRIWO VIỆT NAM

## FRIWO VIETNAM CO., LTD

Chủ đầu tư: Công ty TNHH Friwo Việt Nam  
Địa điểm: Đồng Nai

Investor: Friwo Vietnam Co., Ltd.  
Location: Dong Nai Province



LĨNH VỰC CƠ ĐIỆN  
Electromechanical

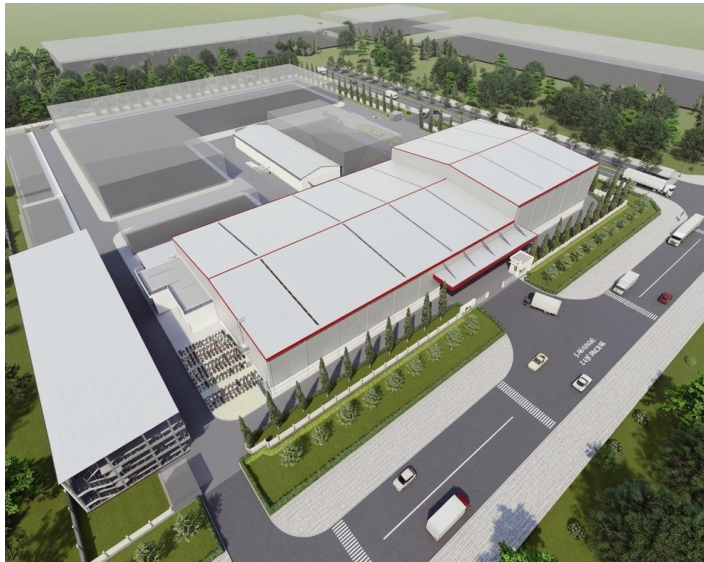
DỰ ÁN MEP - CẢI TẠO XÂY DỰNG  
MEP Project - Renovation and Construction

# CÔNG TY TNHH QUỐC TẾ UNILEVER VIỆT NAM

# UNILEVER VIETNAM INTERNATIONAL CO., LTD

**Chủ đầu tư:** Công ty TNHH Quốc Tế Unilever Việt Nam  
**Địa điểm:** Thành Phố Hồ Chí Minh

**Investor:** Unilever Vietnam International Co., Ltd  
**Location:** Ho Chi Minh City



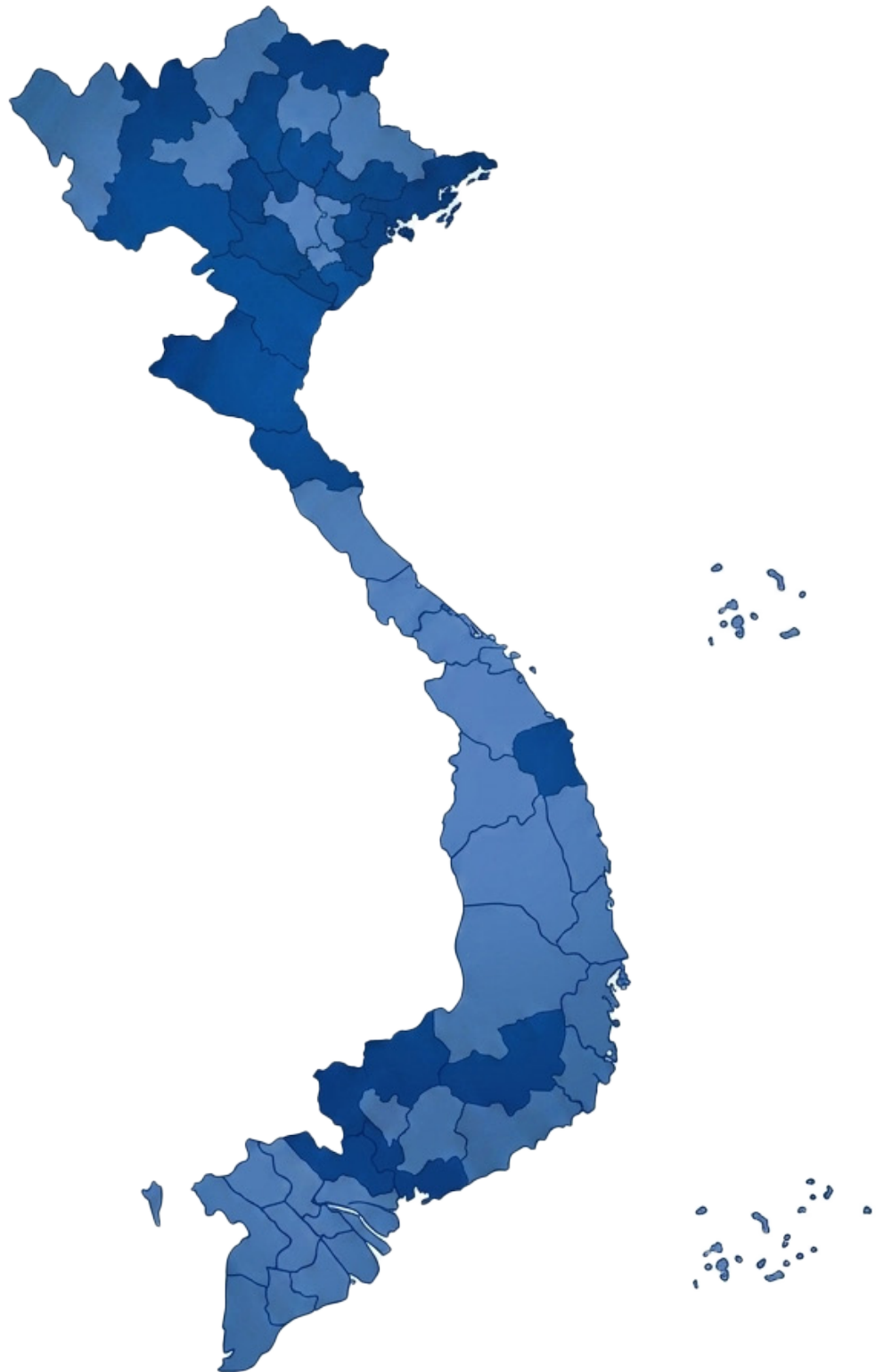
LĨNH VỰC CƠ ĐIỆN  
Electromechanical

DỰ ÁN MEP - CẢI TẠO XÂY DỰNG  
MEP Project - Renovation and Construction



**CHI THANH**

Growing In Trust





**CHITHANH**  
Growing In Trust

## **CÔNG TY CỔ PHẦN ĐẦU TƯ VÀ PHÁT TRIỂN CHÍ THANH E&C**

CHI THANH E&C INVESTMENT AND DEVELOPMENT JOINT STOCK COMPANY

### **📍 TRỤ SỞ CHÍNH**

Tòa nhà CHITHANH E&C, K5, Tổ 23, Khu phố 35, Phường Tam Hiệp, Tỉnh Đồng Nai, Việt Nam

### **HEAD OFFICE**

CHITHANH E&C Building, K5, Group 23, Block 35, Tam Hiep Ward, Dong Nai Province, Vietnam

### **📍 VĂN PHÒNG ĐỒNG NAI**

Tòa nhà CHITHANH E&C, K5, Tổ 23, Khu phố 35, Phường Tam Hiệp, Tỉnh Đồng Nai, Việt Nam

### **DONG NAI OFFICE**

CHITHANH E&C Building, K5, Group 23, Block 35, Tam Hiep Ward, Dong Nai Province, Vietnam